



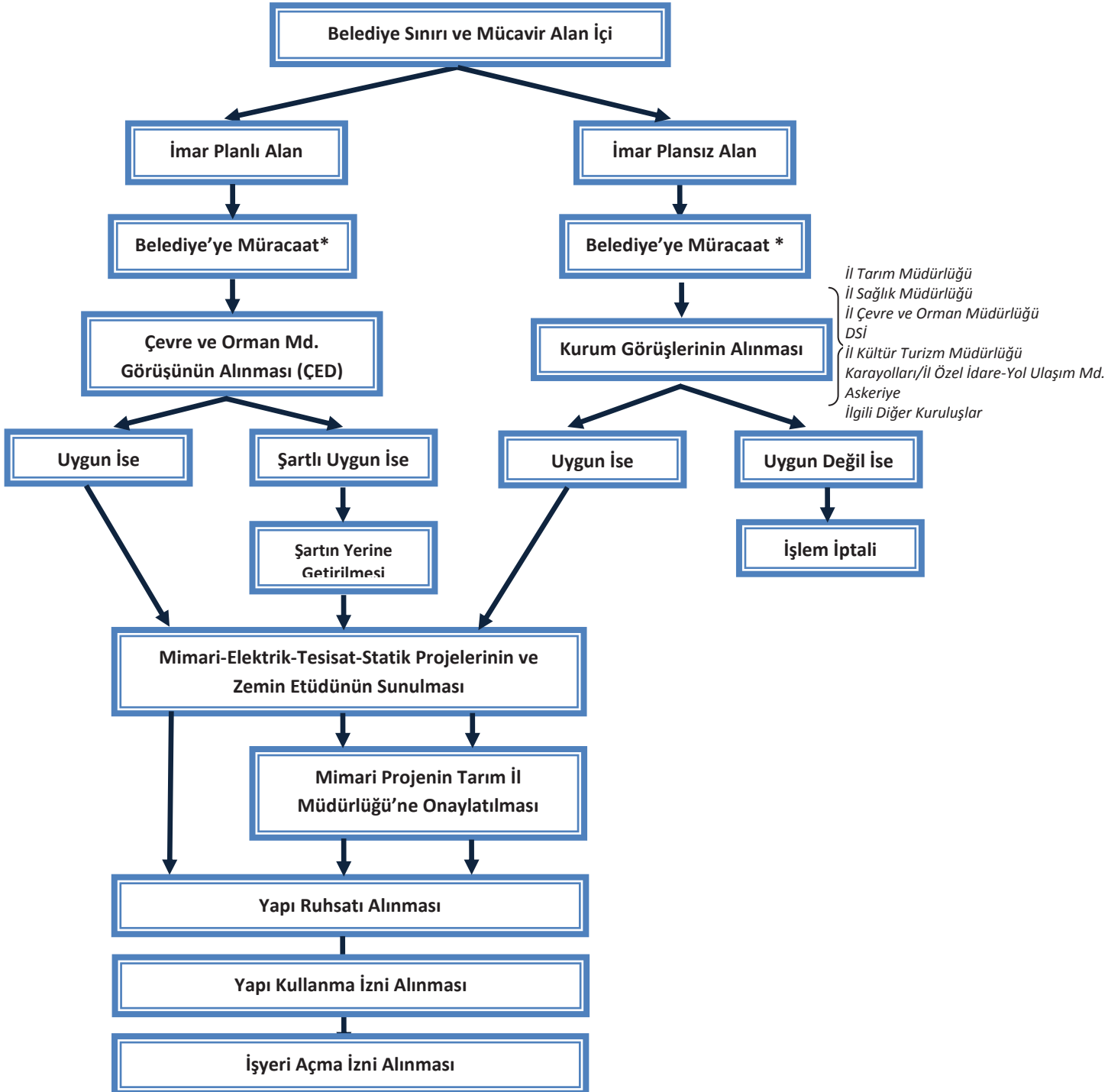
[www.trakyaka.org.tr](http://www.trakyaka.org.tr)

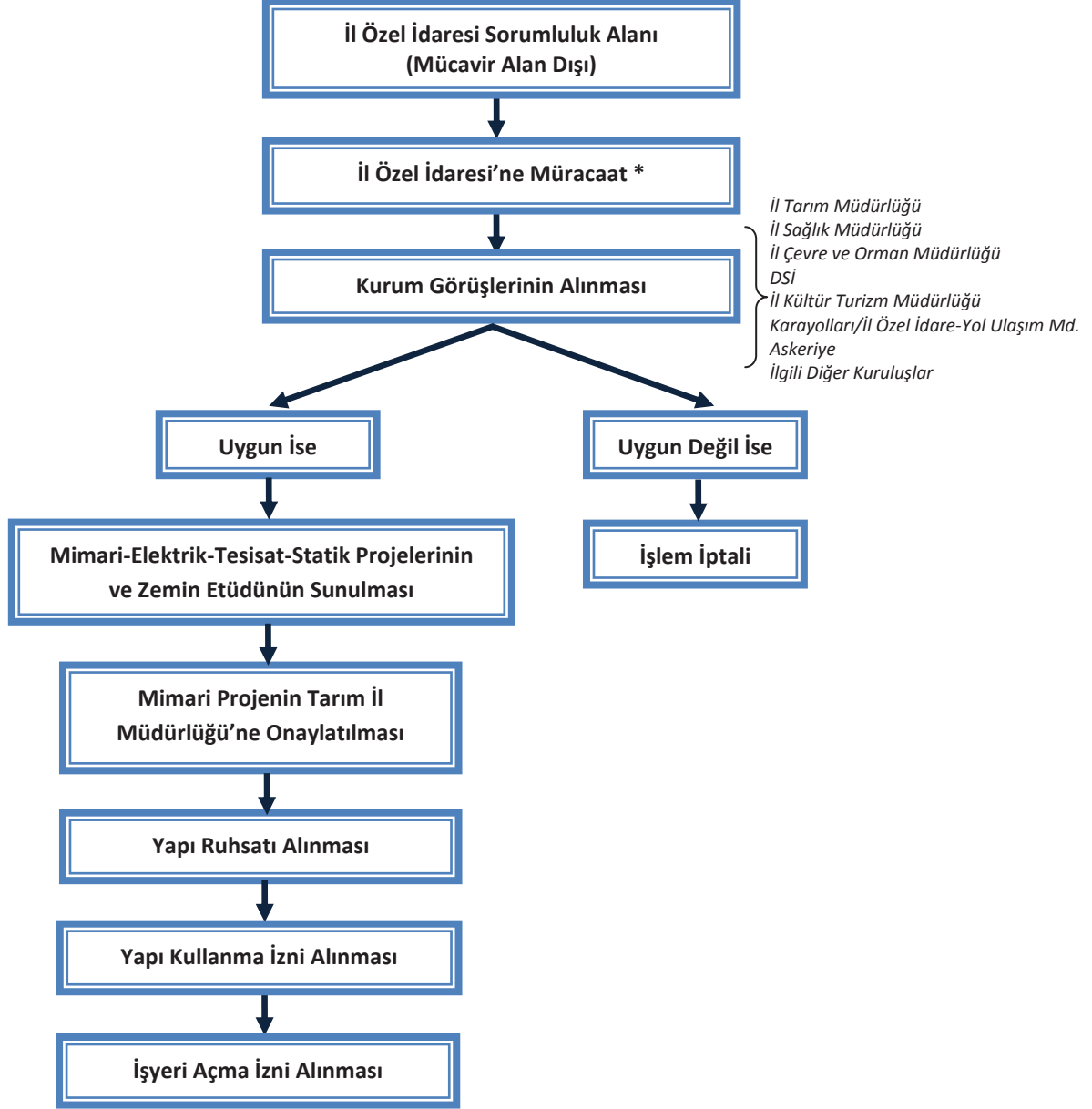
# Hayvancılık İşletmesi Kuruluş İşlem Basamakları

2013

## YENİ KURULACAK HAYVANCILIK İŞLETMELERİ İÇİN GEREKLİ İŞLEM BASAMAKLARI

- Başvurulacak Mercii** : Mücavir Alan İçinde İse – Belediye  
Mücavir Alan Dışında İse – İl Özel İdaresi
- Raporun Verildiği Kurum** : Belediye / İl Özel İdaresi
- Raporun Alınma Süresi** : Dosyanın Elden Takip Edilmesi Şartıyla En fazla 1 hafta
- İşlem Masrafı** : Yaklaşık 300 – 400 TL





**\* Müracaatta Gerekli Belgeler:**

- Dilekçe
- Tapunun fotokopisi
- 1/5.000 ve 1/25.000 lik haritalar



**Trakya Kalkınma Ajansı / Tekirdağ**  
Telefon: 0282 - 263 37 37  
Faks : 0282 - 263 10 03

**Edirne Yatırım Destek Ofisi / Edirne**  
Telefon: 0284 - 225 10 03  
Faks : 0284 - 225 10 03

**Kırklareli Yatırım Destek Ofisi**  
Telefon : 0288 - 214 25 25  
Faks : 0288 - 214 70 80